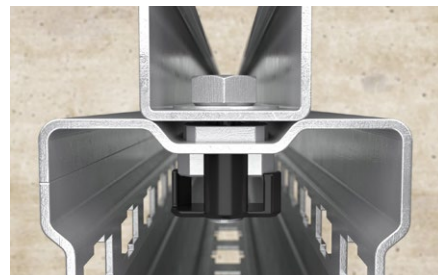


Connettore con filettatura interna FMHI

Il connettore con filettatura interna per la connessione di elementi filettati su profili FMP.



Collegamento collare su profilo FMP.



Collegamento profilo FMP e FUS.

Applicazioni

- Collegamento di elementi strutturali e profili FMP tramite connettori a filettati.
- Fissaggio di barre filettate o perni filettati o bulloni sui profili FMP.
- Adatto per applicazioni interne ed esterne.

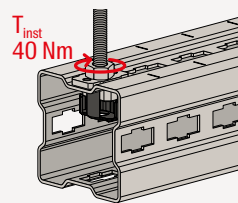
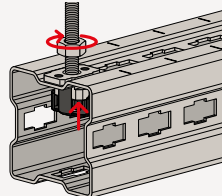
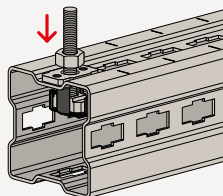
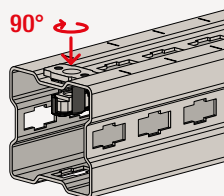
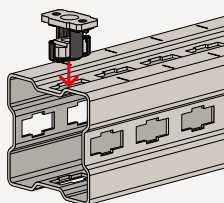
Vantaggi

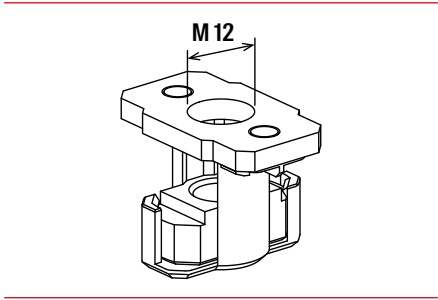
- Il connettore testa a martello con filettatura interna consente di collegare facilmente diversi elementi con piastre o canali FUS utilizzando una vite M12.
- Il design speciale del connettore testa a martello con filettatura interna permette il retrofitting su strutture già realizzate con profili FMP e semplifica in modo permanente il fissaggio di staffe e collari per tubazioni.
- Il connettore testa a martello con filettatura interna permette l'installazione di elementi passanti con filettatura M12 in combinazione con diversi elementi strutturali.

Proprietà

- Materiale della piastra: acciaio S355MC (n. materiale 1.0037) secondo DIN EN 10149-2.
- Finitura: zincatura a caldo.
- Materiale del bullone testa a martello: acciaio cl. 8.8.
- Materiale gabbia in plastica: polipropilene (PP), colore nero.

Installazione





Dati tecnici

Connettore con filettatura interna FMHI



Prodotto	Art.	Filettatura	Coppia di serraggio	Carico di trazione raccomandato	Confezione
			[Nm]	[kN]	[Pz]
FMHI M12	563108	M12	40	10,00	100

Prodotto disponibile a progetto. Fornitura da concordare con il servizio tecnico fischer.