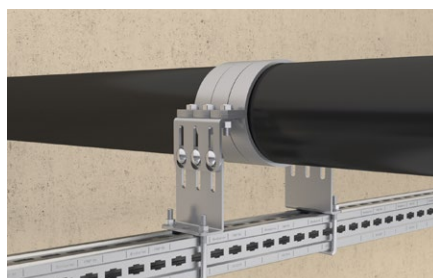


Punto fisso FMFS S e M

Elemento di supporto per il fissaggio di condotte soggette a dilatazione termica.



Realizzazione punto fisso.

Applicazioni

- Fissaggio delle tubazioni soggette a dilatazioni termiche.
- Da utilizzare con il collare FMFSC. È possibile installare fino a 3 collari consecutivi.
- Adatta per applicazioni interne ed esterne.

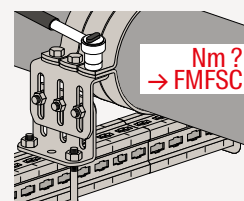
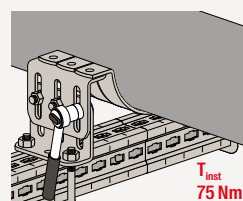
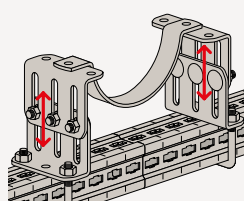
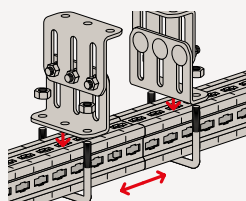
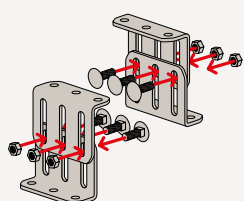
Vantaggi

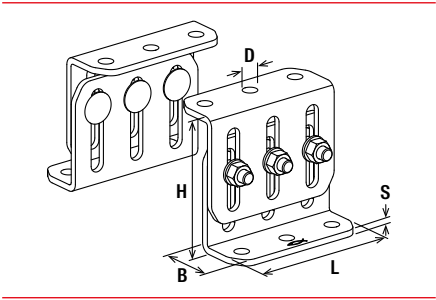
- Il design modulare del punto fisso, disponibile in 2 altezze, consente un'ottimale adattabilità al livello di carico e alle dimensioni delle tubazioni.
- La sella a punto fisso permette una regolazione semplice ed efficace in altezza e inclinazione grazie ai collegamenti con asole.

Proprietà

- Materiale: acciaio S235JR (n. materiale 1.0038) secondo DIN EN 10025-2.
- Materiale dado esagonale: acciaio cl. 8.8.
- Finitura: zincatura a caldo secondo DIN EN ISO 1461.
- Materiale vite: acciaio cl. 8.8.

Installazione





Dati tecnici

Punto fisso FMFS S e M



Prodotto	Art.	Da utilizzare con morsetti per tubi FMFSC	Lunghezza	Larghezza	Altezza totale	Diametro foro	Spessore	Confezione
			L [mm]	B [mm]	H [mm]	D [mm]	S [mm]	[Pz]
FMFS S	547860	< DN 80	140	54	115 - 175	14	6	2
FMFS M	547861	> DN 100	140	54	175 - 240	17	6	2

Prodotto disponibile a progetto. Fornitura da concordare con il servizio tecnico fischer.