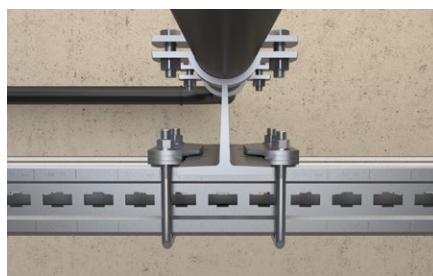


# Elemento scorrevole per sella FMFS

Elemento per il fissaggio delle selle per tubazioni FMPS in caso di dilatazione termica.



Cuscinetto scorrevole con pattino per tubi.



Struttura del telaio.

## Applicazioni

- Fissaggio di tubi mediante collari a U.
- Adatto per applicazioni interne ed esterne.

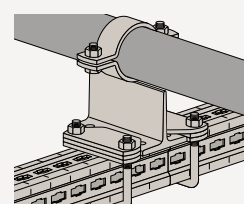
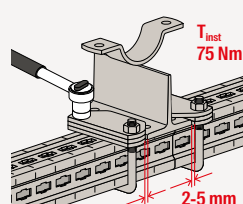
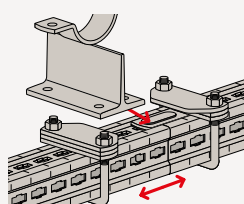
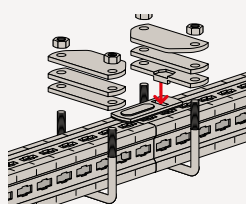
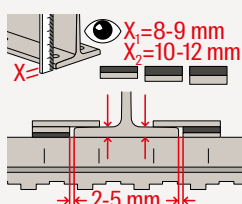
## Vantaggi

- Gli elementi di collegamento a L consentono di fissare facilmente collari per tubazioni, staffe a U ed elementi con piastre di base.
- Il connettore a L FMCE-L può essere applicato con semplicità a tutte e tre le dimensioni dei profili di montaggio FMP, dopo l'installazione del connettore a testa a martello FMHB.

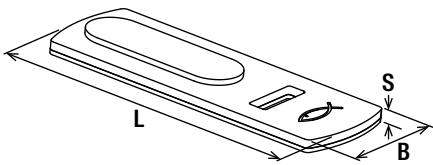
## Proprietà

- Materiale: acciaio S235JR (n. materiale 1.0038) secondo DIN EN 10025-2.
- Finitura: zincatura a caldo secondo DIN EN ISO 1461.

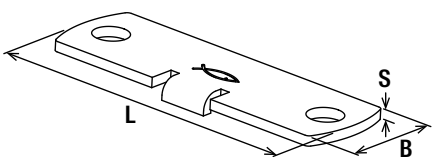
## Installazione



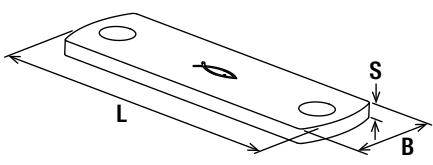
Elemento scorrevole per sella FMFS



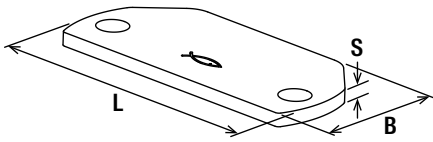
FMFS SP



FMFS SH



FMFS DP



FMFS LL

Dati tecnici

Elemento scorrevole per sella FMFS



FMFS SP



FMFS SH



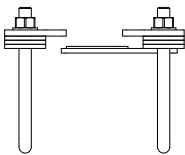
FMFS DP



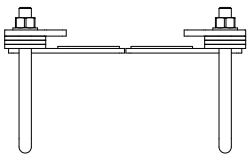
FMFS LL

Prodotto	Art.	Foro asolato	Larghezza	Altezza	Confezione
		I x S [mm]	B [mm]	H [mm]	
FMFS SP	547853	113	40	4,5	10
FMFS SH	547854	130	35	4,0	10
FMFS DP4	547855	130	35	4,0	20
FMFS DP6	547856	130	35	6,0	20
FMFS LL	547857	130	60	6,0	20

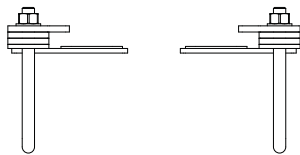
Prodotto disponibile a progetto. Fornitura da concordare con il servizio tecnico fischer.



BG 1



BG 2



BG 3

Prodotto	Art.	Spessore	Numero richiesto di elementi scorrevoli per sella FMPS		
		S [mm]	BG 1 X1 = 8 - 9 mm [Pz]	BG 2 X1 = 8 - 9 mm [Pz]	BG 3 X2 = 10 - 12 mm [Pz]
FMFS SP	547853	4,5	1	2	2
FMFS SH	547854	4,0	1	2	2
FMFS DP4	547855	4,0	5	4	—
FMFS DP6	547856	6,0	—	—	4
FMFS LL	547857	6,0	2	2	2

Inoltre, sono necessarie 2 staffe a punto fisso FMFS UB in ciascun caso, di dimensioni corrispondenti al profilo FMP. Il tipo di gruppo di assemblaggio è elencato nelle tabelle relative alle selle per tubi FMPS, vedi la documentazione specifica FMPS.