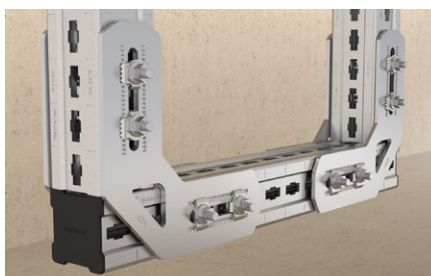
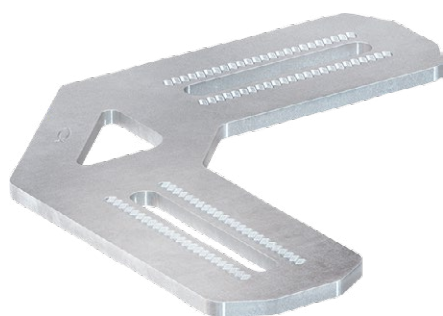


Staffa plana di connessione FMFF 90°

Collegamento fra profili FMP ad angolo retto.



Struttura a U con collegamenti piatti.

Applicazioni

- Elemento per connessioni ad angolo retto tra profili pesanti, con due piatti piani per ogni giunzione.
- Adatto per applicazioni interne ed esterne.

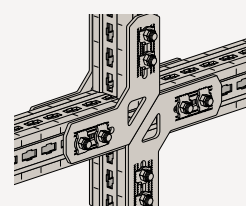
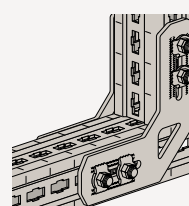
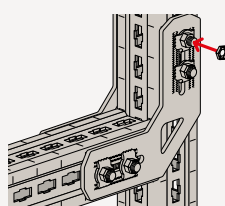
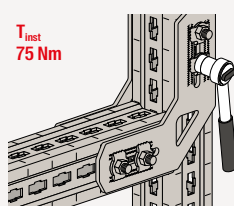
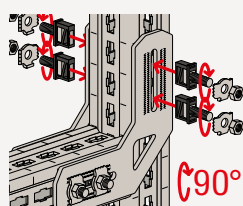
Vantaggi

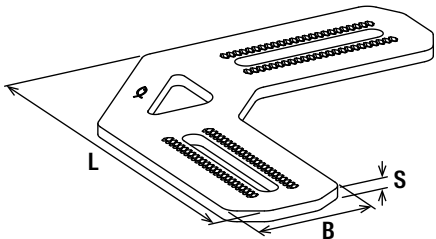
- La piastra FMFF 90° viene utilizzata in coppia e offre un'elevata capacità di carico nel collegamento dei profili FMP per la realizzazione di strutture sicure e robuste.
- Il design della squadra FMFF 90°, con asole e zigrinatura per la piastra dentata del connettore a pressione con testa a martello FMHB, consente una regolazione ottimale della struttura e semplifica le operazioni di montaggio.

Proprietà

- Materiale: acciaio S235JR (n. materiale 1.0038) secondo DIN EN 10025-2.
- Finitura: zincatura a caldo secondo DIN EN ISO 1461.

Installazione





Dati tecnici

Staffa plana di connessione FMFF 90°



Prodotto	Art.	Lunghezza	Larghezza	Spessore	Confezione
		L [mm]	B [mm]	S [mm]	[Pz]
FMFF 90°	547841	282	90	8	1

Prodotto disponibile a progetto. Fornitura da concordare con il servizio tecnico fischer.