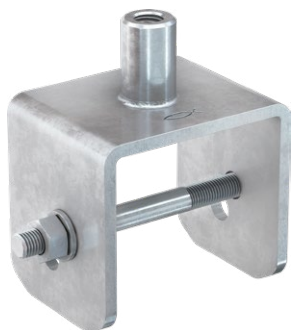


# Piastra di collegamento FMCE

Piastra a C con fissaggio passante su profili pesanti FMP.



Collegamento condotta con FMCE.

## Applicazioni

- Fissaggio di tubazioni mediante barre filettate.
- Adatto per applicazioni interne ed esterne.

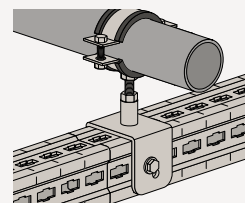
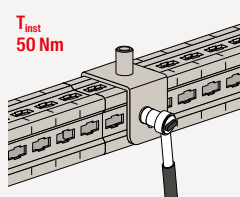
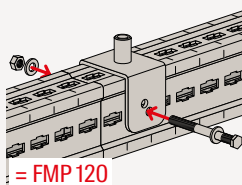
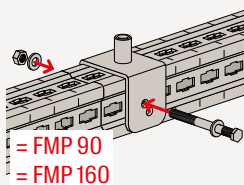
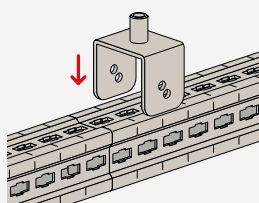
## Vantaggi

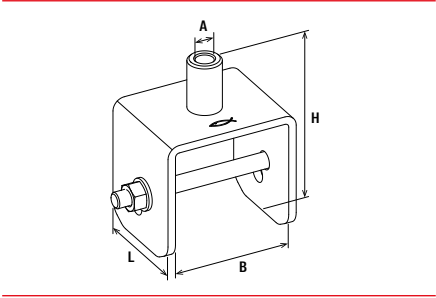
- Gli elementi di collegamento a U consentono un fissaggio semplice dei collari per tubazioni.
- La fornitura dell'elemento di collegamento in kit, completo di vite, dado esagonale e rondella, garantisce un'installazione priva di errori.

## Proprietà

- Materiale: acciaio S235JR (n. materiale 1.0038) secondo DIN EN 10025-2.
- Finitura: zincato a caldo secondo DIN EN ISO 1461.
- Materiale vite: acciaio classe 8.8.

## Installazione





Dati tecnici

Piastra di collegamento FMCE



| Prodotto     | Art.   | Filettatura | Lunghezza | Larghezza | Altezza   | Confezione |
|--------------|--------|-------------|-----------|-----------|-----------|------------|
|              |        | A<br>[mm]   | L<br>[mm] | B<br>[mm] | H<br>[mm] |            |
| FMCE M12/M16 | 547815 | M12 / M16   | 80        | 91        | 134       | 10         |
| FMCE 1/2"    | 547816 | 1/2"        | 80        | 91        | 134       | 10         |
| FMCE 3/4"    | 547817 | 3/4"        | 80        | 91        | 134       | 10         |

Prodotto disponibile a progetto. Fornitura da concordare con il servizio tecnico fischer.