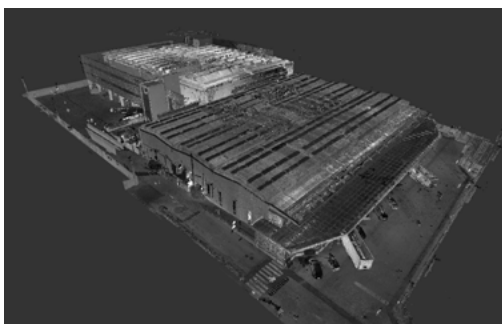


Field to BIM

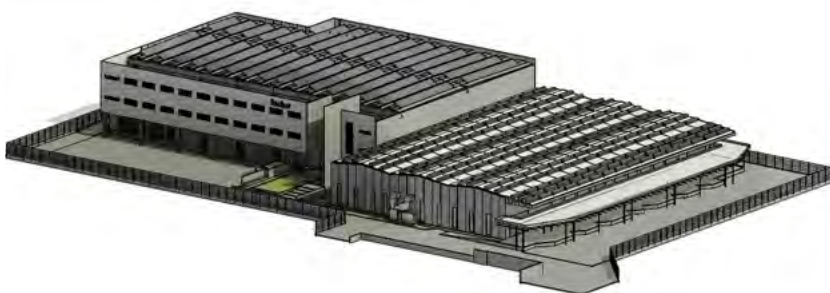
Il servizio *Field to BIM* rappresenta la nuova frontiera del rilievo topografico e costituisce il collegamento diretto tra lo stato di fatto e la progettazione BIM integrata. L'obiettivo è quello di restituire un modello tridimensionale di edifici, infrastrutture o impianti, pronto per poter essere elaborato e gestito in ambiente digitale.

L'intero processo viene eseguito da personale altamente qualificato, sia nella fase di rilievo in situ, sia durante la rielaborazione in post-produzione, fino alla consegna della nuvola di punti e della documentazione as-built.

A seconda delle esigenze del cliente, il servizio può includere la nuvola di punti in formato RCP, il modello tridimensionale in formato RVT o DXF e i disegni di piante, prospetti e sezioni in formato DWG.



Nuvola di punti



Modello 3D



Servizio	Art.	Gamme prodotto per cui è disponibile
Field to BIM	96109	Ancoranti Binari Cast-in Sistemi per impiantistica Sistemi per facciate