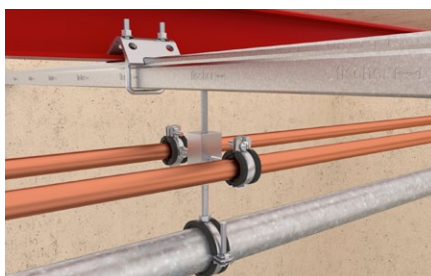


Vite testa a rombo FCS

Vite testa a rombo FCS per il fissaggio rapido e semplice in profili MS.



Fissaggio con connettori multipli.



Fissaggio tubazioni su mensola.

Applicazioni

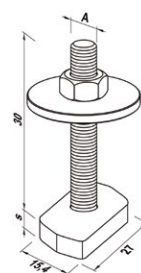
- Vite testa a martello per il fissaggio di collari per tubazioni in profili di montaggio MS a inserimento laterale
- La vite testa a rombo si può inserire in qualsiasi punto della rotaia anche per applicazioni in retrofit.

Vantaggi

- Il sistema vite testa a martello, rondella e dado preassemblato consente una rapida e semplice installazione.
- L'inserimento laterale della vite testa a martello nel profilo di montaggio consente un facile posizionamento.

Proprietà

- Dado a rombo: acciaio DD11 secondo DIN EN 10111.
- Barra filettata: acciaio 4.8 secondo DIN 976.
- Dado esagonale: acciaio ISO 898-2 Tab. 4 resistenza min. 4.
- Rosetta: acciaio (materiale nr. 1.0037) secondo DIN EN 10025.
- Finitura: zincatura elettrolitica, min. 5 µm.



Dati tecnici

Vite testa a rombo FCS



Prodotto	Art.	Filettatura	Spessore dado	Rosetta (diametro esterno x spessore)	Adatto per profilo	Confezione
		A	S [mm]	[mm]		[Pz]
FCS M8X30	518125	M8	5	24 x 2,0	MS 30/15, MS 32/20	50
FCS M10X30	518126	M10	6	30 x 2,5	MS 30/15, MS 32/20	50