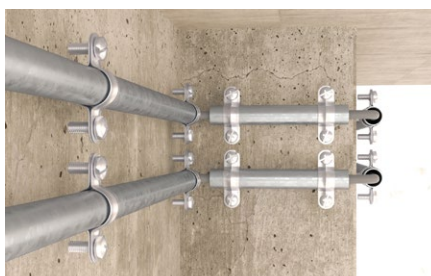


# Collare pesante per tubi CPT / CPT-M

Collare pesante per il fissaggio di tubazioni in acciaio.



Fissaggio delle condotte in acciaio.



Fissaggio di tubazioni a parete e a soffitto.

## Applicazioni

- Sostegno di tubi in metallo.

## Vantaggi

- CPT completo di vite e tassello SX Plus. Fascia maggiorata per carichi elevati.
- CPT e CPT M fino alla misura 2" sono dotati di chiusura rapida brevettata.
- Fascia di dimensione maggiorata.
- Dado con quattro punti di saldatura anche nelle misure piccole.
- Le alette laterali del tassello Sx Plus trattengono la vite nell'applicazione a soffitto semplificando l'installazione.

## Proprietà

- Materiale: acciaio DD11 secondo DIN EN 10111 fino a 2".
- Materiale: acciaio DD11 secondo DIN EN 10111 da 2" 1/2 fino a 4".
- Finitura: zincatura elettrolitica, 5 - 7 µm.
- Tassello: PA6, colore grigio.

## Installazione

- Forare, inserire il tassello ed espanderlo con la vite a doppia filettatura.
- Avvitare il collare.
- Il collare CPT M (senza vite e tassello) può essere velocemente installato sul profilo fischer con la vite ad aggancio rapido FHS clix o FHS clix S.

## Materiali di supporto

- Calcestruzzo;
- Mattone pieno in laterizio;
- Mattone semipieno in laterizio (perforato verticalmente).
- Solai in laterocemento.

## Dati tecnici

Collare pesante per tubi CPT completo di vite e tassello SX Plus



Prodotto	Ex Art.	Art.	Diametro tubi minimo - massimo	Tassello SX Plus	Diametro foro	Profondità foro minima	Lunghezza tassello	Vite doppia	Dimensione fascia	Contenuto busta	Conf.
			[mm]		[mm]	[mm]	[mm]		[mm]		[Pz]
CPT 3/8"	501130	567671	15 - 18	SX Plus 10	10	70	50	M8 x 90	23 x 2,0	1 Collare CPT 3/8"	100
CPT 1/2"	501131	567672	19 - 22	SX Plus 10	10	70	50	M8 x 90	23 x 2,0	1 Collare CPT 1/2"	100
CPT 3/4"	501132	567673	25 - 28	SX Plus 10	10	70	50	M8 x 90	23 x 2,0	1 Collare CPT 3/4"	100
CPT 1"	501133	567674	31 - 34	SX Plus 10	10	70	50	M8 x 90	28 x 2,5	1 Collare CPT 1"	100
CPT 1 1/4"	501134	567675	39 - 43	SX Plus 10	10	70	50	M8 x 90	28 x 2,5	1 Collare CPT 1 1/4"	50
CPT 1 1/2"	501135	567676	45 - 49	SX Plus 10	10	70	50	M8 x 90	28 x 2,5	1 Collare CPT 1 1/2"	50
CPT 2"	501136	567677	57 - 61	SX Plus 10	10	70	50	M8 x 90	28 x 2,5	1 Collare CPT 2"	50
CPT 2 1/2"	501137	567678	72 - 76	SX Plus 12	12	80	60	M10 x 100	30 x 3,0	1 Collare CPT 2 1/2"	20
CPT 3"	501138	567679	85 - 90	SX Plus 12	12	80	60	M10 x 100	30 x 3,0	1 Collare CPT 3"	20
CPT 4"	501139	567680	106 - 115	SX Plus 12	12	80	60	M10 x 100	30 x 3,0	1 Collare CPT 4"	20

1) Senza chiusura rapida.

## Dati tecnici

## Collare per tubi CPT-M



Prodotto	Art.	Diametro tubi minimo - massimo	Filettatura dado	Dimensione fascia	Contenuto busta	Confezione
		[mm]		[mm]		
CPT-M 3/8"	501140	15 - 18	M8	23 x 2,0	2 Collari CPT-M 3/8"	100
CPT-M 1/2"	501141	19 - 22	M8	23 x 2,0	2 Collari CPT-M 1/2"	100
CPT-M 3/4"	501142	25 - 28	M8	23 x 2,0	2 Collari CPT-M 3/4"	100
CPT-M 1"	501143	31 - 34	M8	28 x 2,5	2 Collari CPT-M 1"	100
CPT-M 1 1/4"	501144	39 - 43	M8	28 x 2,5	2 Collari CPT-M 1 1/4"	50
CPT-M 1 1/2"	501145	45 - 49	M8	28 x 2,5	2 Collari CPT-M 1 1/2"	50
CPT-M 2"	501146	57 - 61	M8	28 x 2,5	2 Collari CPT-M 2"	50

## Accessori

## Kit vite doppia filettatura



Prodotto	Ex Art.	Art.	Filettatura	Diametro foro	Profondità foro	Lunghezza tassello	Contenuto busta	Confezione
				[mm]	[mm]	[mm]		[Pz]
STS Kit M 8 x 90	509470	567615	M8	10	70	50	4 tasselli SX Plus 10, 4 vite doppio filetto M 8 x 90, 4 dadi MU M 8	25
STS Kit M 10 x 100	509471	567616	M10	12	80	60	4 tassello SX Plus 12, 4 vite doppio filetto M 10 x 100, 4 dado MU M 10	10

## Carichi

Prodotto	Solo collare		Con tassello SX Plus	
	[kN]		Doppio UNI ≥ HPZ 12 [kN]	Calcestruzzo ≥ C 20/25 [kN]
CPT 3/8"	1,9		0,55	1,5
CPT 1/2"	1,9		0,55	1,5
CPT 3/4"	1,9		0,55	1,5
CPT 1"	2,2		0,55	1,5
CPT 1 1/4"	2,2		0,55	1,5
CPT 1 1/2"	2,2		0,55	1,5
CPT 2"	2,2		0,55	1,5
CPT 2 1/2"	4,2		0,75	2,0
CPT 3"	4,2		0,75	2,0
CPT 4"	4,2		0,75	2,0

NB: 1 kN ~ 100 kg