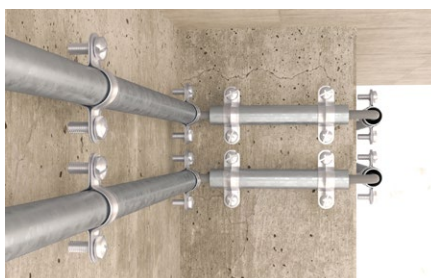


Collare per tubi metallici CPS-V

Collare per il fissaggio di tubazioni in acciaio.



Fissaggio delle condotte in acciaio.



Fissaggio delle condotte.

Applicazioni

- Sostegno di tubi in metallo.

Vantaggi

- Fissaggio completo di vite e tassello.
- Robusto e versatile.
- Dado con quattro punti di saldatura anche nelle misure piccole.

Materiali di supporto

- Calcestruzzo.
- Mattone pieno in laterizio.
- Mattone semipieno in laterizio (perforato verticalmente).

Proprietà

- Materiale: acciaio DD11 secondo DIN EN 10111 fino a 2".
- Materiale: acciaio DD11 secondo DIN EN 10111 da 2" 1/2 fino a 4".
- Finitura: zincatura elettrolitica, 5 - 7 µm.
- Tassello: PA6, colore grigio.

Installazione

- Forare, inserire il tassello ed espanderlo con la vite a doppia filettatura.
- Avvitare il collare.

Dati tecnici

Collare per tubi metallici CPS-V



Prodotto	Ex Art.	Art.	Diametro tubi minimo - massimo	Tassello	Diametro foro	Profondità foro minima	Lunghezza tassello	Vite doppia	Dimensione fascia	Contenuto busta	Conf.
			[mm]		[mm]	[mm]	[mm]		[mm]		[Pz]
CPS-V 3/8"	—	520992	16 ÷ 20	UV 10	10	70	50	M8 x 90	20 x 2,5	2 Collari CPS-V 3/8"	50
CPS-V 1/2"	—	520993	20 ÷ 24	UV 10	10	70	50	M8 x 90	20 x 2,5	2 Collari CPS-V 1/2"	50
CPS-V 3/4"	—	520994	25 ÷ 30	UV 10	10	70	50	M8 x 90	20 x 2,5	2 Collari CPS-V 3/4"	50
CPS-V 1"	—	520995	32 ÷ 36	UV 10	10	70	50	M8 x 90	20 x 2,5	2 Collari CPS-V 1"	50
CPS-V 1 1/4"	—	520996	38 ÷ 44	UV 10	10	70	50	M8 x 90	20 x 2,5	2 Collari CPS-V 1 1/4"	50
CPS-V 1 1/2"	—	520997	46 ÷ 50	UV 10	10	70	50	M8 x 90	20 x 2,5	2 Collari CPS-V 1 1/2"	50
CPS-V 2"	—	520998	58 ÷ 62	UV 10	10	70	50	M8 x 90	20 x 2,5	2 Collari CPS-V 2"	50
CPS-V 2 1/2"	520999	567668	74 ÷ 80	SX Plus 12	12	80	60	M10 x 100	30 x 2,5	1 Collare CPS-V 2 1/2"	20
CPS-V 3"	521000	567669	84 ÷ 89	SX Plus 12	12	80	60	M10 x 100	30 x 2,5	1 Collare CPS-V 3"	20
CPS-V 4"	521001	567670	112 ÷ 118	SX Plus 12	12	80	60	M10 x 100	30 x 2,5	1 Collare CPS-V 4"	20