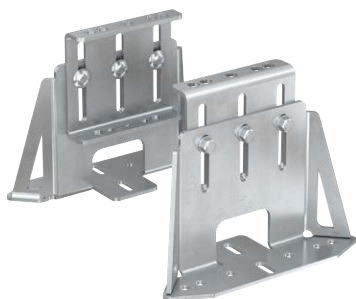


FFS-H/FFS-H2

La soluzione a staffa per punto fisso per carichi elevati fino a 36 kN.



Tubazioni dell'acqua calda e di ricircolo.



Linee di distribuzione con dilatazione termica.

Applicazioni

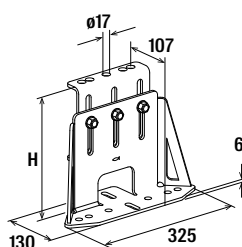
- Tubazioni per il riscaldamento.
- Tubazioni per il raffreddamento.
- Tubi vapore.
- Tubazioni dell'acqua calda e di ricircolo.
- Linee di distribuzione con dilatazione termica.

Vantaggi

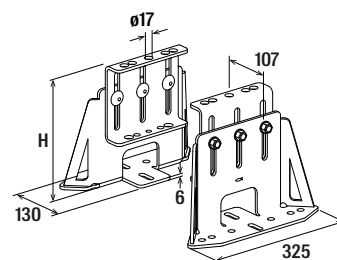
- La solida struttura del punto fisso e la salda connessione al supporto consentono l'assorbimento di carichi elevati per un collegamento stabile e sicuro.
- I punti fissi sono costituiti da componenti con dimensioni della filettatura ed elementi di collegamento corrispondenti, garantendo così un facile assemblaggio con gli stessi utensili.
- La regolazione in altezza del punto fisso consente un posizionamento preciso per adattarsi alle tubazioni montate e quindi garantisce il funzionamento sicuro dello stesso punto fisso.
- Il punto fisso è adatto per essere utilizzato in combinazione con il collare FFPC e con il collare per tubi di refrigerazione FFRC per una maggiore flessibilità.

Proprietà

- Materiale: acciaio.
- Bulloni e dadi: classe di resistenza rispettivamente 8.8 e 8.
- Zincatura: zincatura a freddo.
- Range di temperatura: da -30 °C a +300 °C.



FFS-H



FFS-H2

Dati tecnici

Prodotto	Art.	Dimensione massima raccomandata del tubo	Lunghezza	Larghezza	Spessore	Minima distanza dal supporto	Massima distanza dal supporto	Massimo carico assiale raccomandato	Coppia di serraggio	Confezione
			L [mm]	B [mm]	S [mm]	[mm]	[mm]	F_{rac} [kN]	T_{inst} [N-m]	[pz]
FFS-H	569308	355.6	325	130	6.0	210	310	14.0	80	2
FFS-H2	569309	355.6	325	130	6.0	210	310	36.0	80	1

FFP-HD22/FFP-HD42

La soluzione a punto fisso per carichi elevati fino a 30 kN.



Linee di distribuzione con dilatazione termica.

Applicazioni

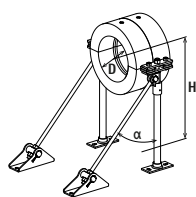
- Tubazioni per il riscaldamento.
- Tubazioni per il raffreddamento.
- Tubi vapore.
- Tubazioni dell'acqua calda e di ricircolo.
- Linee di distribuzione con dilatazione termica.

Vantaggi

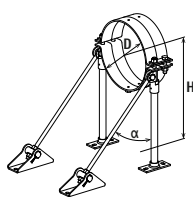
- Gli elementi di sostegno e i controventi su uno o entrambi i lati del punto fisso variabile consentono l'adeguamento della distanza della condotta dal supporto.
- La regolazione in altezza del punto fisso consente un posizionamento preciso per adattarsi alle tubazioni montate e quindi garantisce il funzionamento sicuro dello stesso punto fisso.
- La possibile regolazione dell'angolazione del controvento lungo l'asse della tubazione o lateralmente permettono di adattare la connessione al supporto in base alle condizioni di cantiere e semplificano l'installazione.
- Il punto fisso è adatto per essere utilizzato in combinazione con il collare FFPC e con il collare per tubi di refrigerazione FFRC per una maggiore flessibilità.

Proprietà

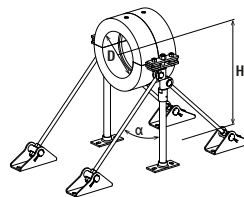
- Materiale: acciaio.
- Bulloni e dadi: classe di resistenza rispettivamente 8.8 e 8.
- Zincatura: zincatura a freddo.
- Range di temperatura: da -30 °C a +300 °C.
- Nota: i collari per punti fissi e le barre filettate non sono inclusi nella confezione.



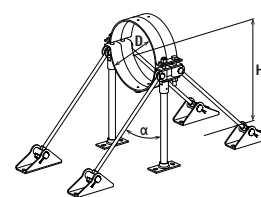
FFP-HD22



FFP-HD22-V1 and FFP-HD22-V2



FFP-HD42



FFP-HD42-V1 and FFP-HD42-V2

Dati tecnici

Prodotto	Art.	Dimensione massima raccomandata del tubo	Minima distanza dal supporto	Massima distanza dal supporto	Angolazione controventi	Massimo carico assiale raccomandato	Confezione
		D	H [mm]	H [mm]	α [°]	F_{racc} [kN]	[pz]
FFP-HD22	567711	355.6	300	2000	35 - 45	18.0	1
FFP-HD22-V1	567712	193.7	300	2000	35 - 45	18.0	1
FFP-HD22-V2	567713	355.6	300	2000	35 - 45	18.0	1
FFP-HD42	567714	355.6	350	2000	35 - 45	30.0	1
FFP-HD42-V1	567715	193.7	300	2000	35 - 45	30.0	1
FFP-HD42-V2	567716	355.6	300	2000	35 - 45	30.0	1