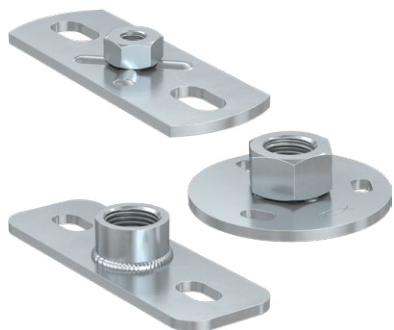


Piastra di base GPS, GPL e GPR

Flange con attacco per barre filettate e tubazioni gas.



Tubazione in plastica con punto fisso.



Piastra di base per binario di montaggio.

Applicazioni

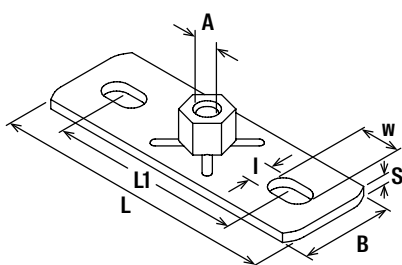
- Piastra di base in versione leggera e pesante rotonda con dado filettato saldato.
- Piastra di ancoraggio tra struttura portante e condotta.

Vantaggi

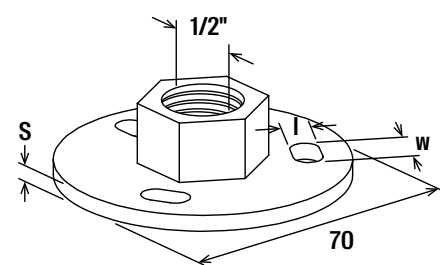
- Le asole sulla piastra di base consentono un semplice allineamento.

Proprietà

- Materiale: Acciaio DD11 (materiale N. 1.0332) secondo DIN EN 10111.
- Finitura: zincatura elettrolitica, min 8 µm.



GPL/GPS



GPR

Dati tecnici

Flange con attacco per barre filettate e tubazioni gas



GPL/GPS



GPR

Prodotto	Art.	Filettatura	Lunghezza	Larghezza	Interasse fori	Foro asolato	Spessore	Carico statico raccomandato massimo (trazione centrata)	Confezione
		A	L [mm]	B [mm]	F1 [mm]	L x s [mm]	S [mm]	N_{racc} [kN]	[Pz]
GPL M8	79665	M8	80	30	54	9 x 16	3	2,4	25
GPL M10	79666	M10	80	30	54	9 x 16	3	2,4	25
GPR M10	507135	-	-	-	-	11 x 7	-	-	25
GPS M12	40398	M12	120	40	79	11 x 19	4	6	25
GPS 1/2"	79672	1/2"	120	40	79	11 x 19	4	8	25
GPS M16	504408	M16	120	40	79	11 x 19	4	8	25
GPR 1/2"	507136	1/2"	-	-	-	11 x 7	4	4	25