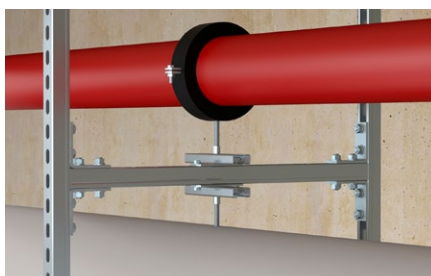


# FASH

La slitta assiale a rulli per carichi elevati fino a 10,0 kN con attacco singolo o doppio a filettatura combinata.



Linee di distribuzione con dilatazione termica.



Linee di distribuzione con dilatazione termica.

## Applicazioni

- Tubazioni per il riscaldamento.
- Tubazioni per il raffreddamento.
- Tubi vapore.
- Tubazioni dell'acqua calda e di ricircolo.
- Linee di distribuzione con dilatazione termica.

## Certificazioni



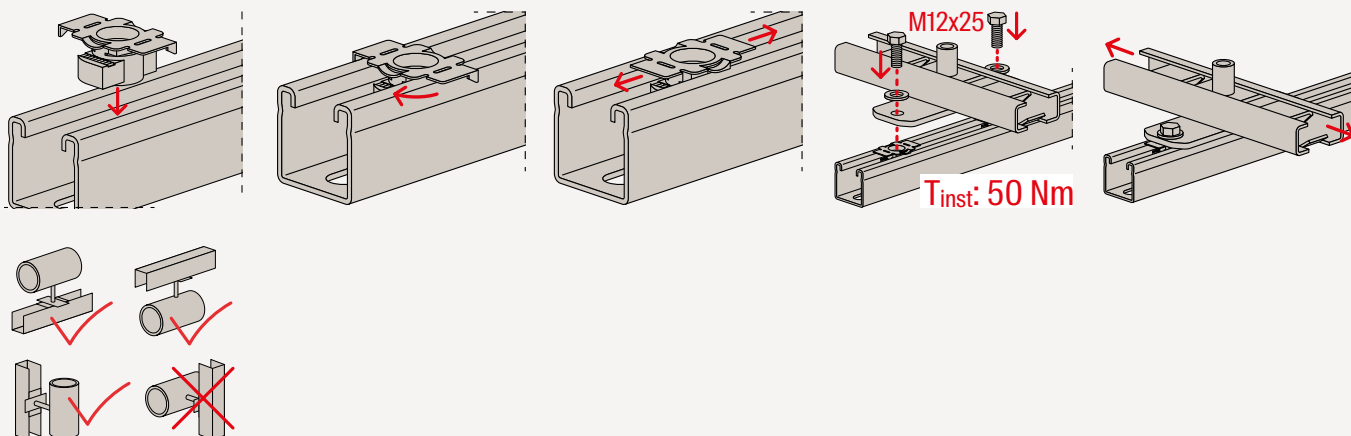
## Vantaggi

- Il rapporto di prova al fuoco secondo MLAR R30 fino a un massimo di R120 garantisce il funzionamento in caso di incendio.
- La slitta FASH risulta versatile nel suo utilizzo grazie alle opzioni di applicazione come slitta in appoggio o sospesa e come guida su tubazioni verticali.
- Il basso attrito di scorrimento dei due rulli consente un trasferimento ottimale della forza nel punto fisso.
- L'ampia corsa di scorrimento e i due rulli consentono di gestire grandi dilatazioni senza problemi.
- La piastra di base della slitta FASH è compatibile con i sistemi di canali FLS e FUS e consente il fissaggio in uno o due punti.
- È possibile ottenere uno scorrimento su due assi del FASH1 o FASH2 combinando la slitta con l'elemento FCSM o con la slitta FASH2.

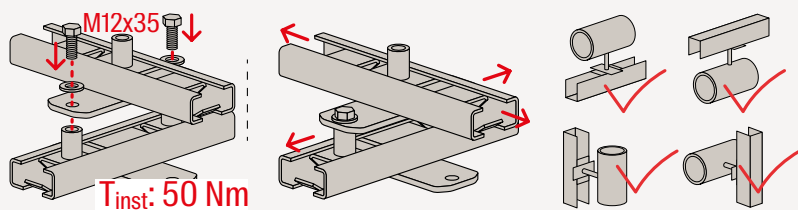
## Proprietà

- Materiale: acciaio S235 JR (materiale n. 1.0038) secondo DIN EN 10025.
- Finitura: zincatura elettrolitica.
- Materiale guida scorrevole: poliammide rinforzata con fibra di vetro.
- Range di temperatura: da -30 °C a +130 °C.

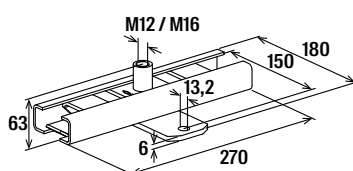
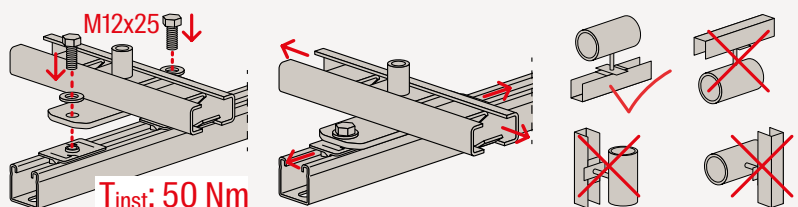
## Installazione FASH su profilo FUS



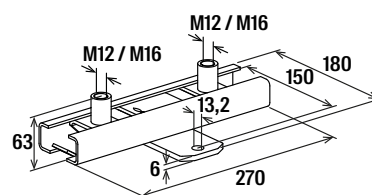
## Funzione di scorrimento su due assi grazie al montaggio sovrapposto con FASH2 M12/16



## Funzione di scorrimento laterale con FCSM



FASH1



FASH2

## Dati tecnici

### FASM



Prodotto	Art.	Test fuoco	Filettatura	Lunghezza	Larghezza	Altezza	Spessore	Massimo carico statico raccomandato (sospeso)	Massimo carico statico raccomandato (in appoggio)	Coefficiente di attrito statico	Coefficiente di attrito dinamico	Massima distanza tubazione dalla slitta	Scorrimento massimo	Conf.
				[mm]	[mm]	[mm]	[mm]	$N_{\text{racc}}$ [kN]	$N_{\text{racc}}$ [kN]	fs	fd	[mm]	[mm]	[Pz]
FASH1 M12/16	567953	-	M12 / M16	270	180	63	4,0 / 3,0 / 6,0	6,5	6,5	0,06	0,06	400	140	5
FASH2 M12/16	567954	Si	M12 / M16	270	180	63	4,0 / 3,0 / 6,0	10,0	10,0	0,06	0,06	400	140	5

Massima distanza tubazione dalla slitta con FASH 300 mm,