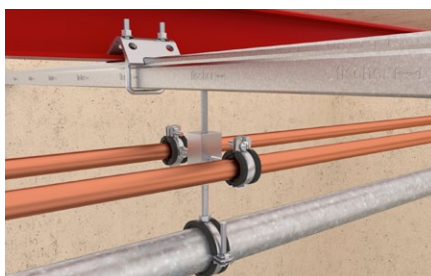


# Multi connettore MW

Connettore a 3 vie.



Connessione di collari a soffitto.

## Applicazioni

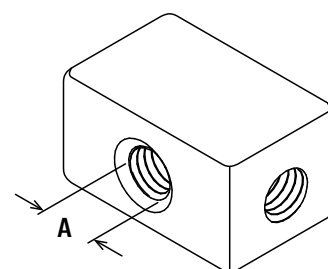
- Cubo con 4 fori filettati per semplici connessioni.

## Vantaggi

- La geometria del blocchetto di montaggio fornisce flessibilità nella connessione di collari o barre filettate
- Il blocchetto filettato di montaggio consente il fissaggio contemporaneo di 3 tubazioni.

## Proprietà

- Materiale: ZPO 410 (materiale N. 2.2141.01) secondo DIN EN 12844.
- Finitura: zincatura elettrolitica, min 5 µm.



## Dati tecnici

Multi connettore MW



Prodotto	Art.	Filettatura	Carico statico raccomandato massimo (trazione centrata)	Confezione
MW M 8	079717	A M8	$N_{\text{racc}}$ [kN] 2,50	[Pz] 50