

FICHE TECHNIQUE

Cheville fischer SX PLUS

★★★★★
**Nylon
Quality**



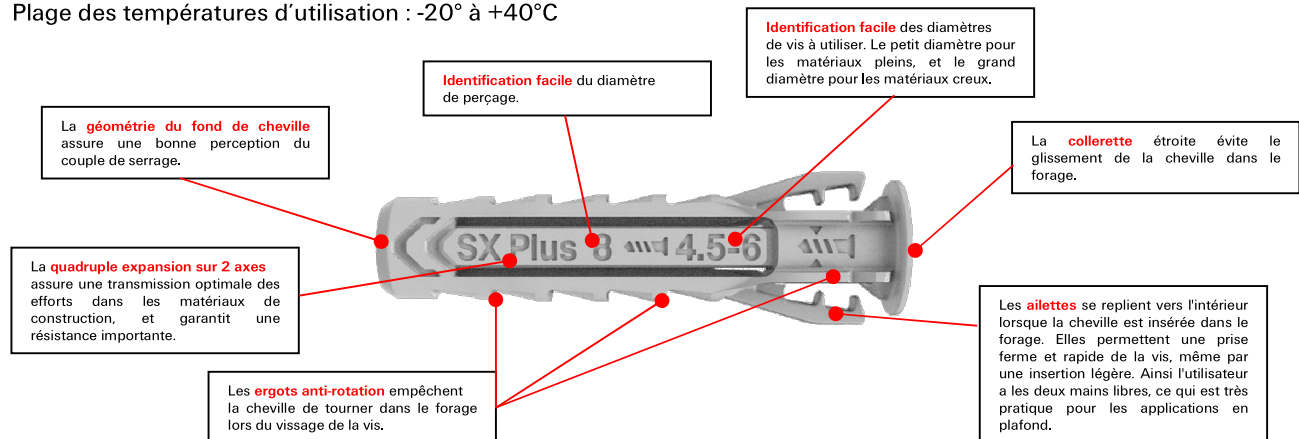
Applications :

A utiliser dans : Bétons, parpaings pleins, parpaings à perforations verticales, parpaings creux, briques pleines, briques creuses, briques alvéolaires, bétons cellulaires, carreaux de plâtre, toutes maçonneries pleines ou creuses.

Pour fixer : Rayonnages muraux, tringles à rideaux, plinthes, interrupteurs électriques, chemins de câbles, lampes, colliers, porte-serviettes, miroirs, armoires de toilette, ameublement et décoration, etc.

Description :

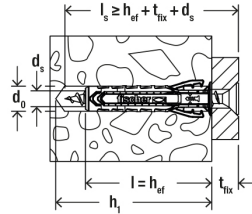
- Le polyamide (nylon) de très grande qualité garantit la résistance aux intempéries et au vieillissement
- Bonne résistance aux produits chimiques
- Matériau résistant et élastique
- Plage des températures d'utilisation : -20° à +40°C



La zone d'expansion rallongée de la SX Plus Long est parfaite pour les matériaux de construction problématiques, tels que le béton cellulaire et les matériaux de construction perforés.

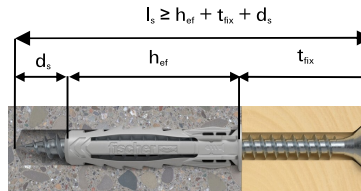


Caractéristiques :



Désignation	Art. n°	Art. n°	d ₀ Foret	h ₁ Profondeur de perçage mini	l = h _{ef} Longueur de cheville = profondeur d'ancrage mini	d _s / d _s x l _s Vis à panneaux de bois	Conditionnement
	Sans vis	Avec vis	[Ø mm]	[mm]	[mm]	Ø mm	[Pièces]
SX Plus 4x20	568004	-	4	25	20	2,0 - 3,0	200
SX Plus 5x25	568005	-	5	35	25	3,0 - 4,0	100
SX Plus 6x30	568006	-	6	40	30	4,0 - 5,0	100
SX Plus 6x30 S	-	568206	6	40	30	4,5x40	50
SX Plus 6x30 S PH TX	-	567935	6	40	30	4,5x40	100
SX Plus 6x50	568106	-	6	60	50	4,0 - 5,0	100
SX Plus 8x40	568008	-	8	50	40	4,5 - 6,0	100
SX Plus 8x40 S	-	568208	8	50	40	5,0x55	50
SX Plus 8x65	568108	-	8	75	65	4,5 - 6,0	50
SX Plus 10x50	568010	-	10	70	50	6,0 - 8,0	50
SX Plus 10x80	568110	-	10	100	80	6,0 - 8,0	25
SX Plus 12x60	568012	-	12	80	60	8,0 - 10,0	25
SX Plus 14x70	568014	-	14	90	70	10,0 - 12,0	10

Choix de la longueur de vis :



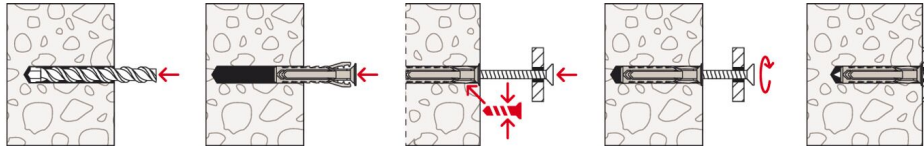
Le choix de la longueur de vis l_s doit se faire selon 3 critères à additionner :

- h_{ef} = la profondeur d'ancrage ou la longueur de la cheville
- t_{fix} = l'épaisseur de pièce à fixer
- d_s = diamètre de la vis

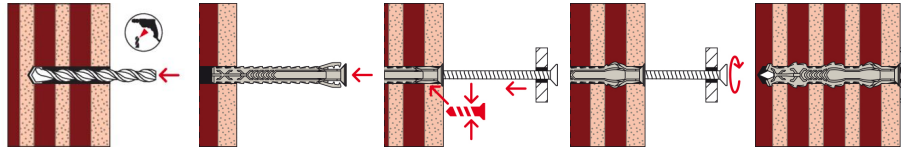
Que ce soit dans les matériaux pleins ou creux, il faudra respecter cette procédure. La vis doit aller chercher le fond de la cheville pour créer l'expansion de celle-ci.

Mise en œuvre :

Matériaux pleins



Matériaux creux



Il est conseillé de forer les briques creuses sans percussion.

Charges admissibles¹⁾ en traction axiale, traction oblique et cisaillement (en daN)²⁾

Charges recommandées¹⁾ pour un ancrage isolé

Les charges sont données et validées pour le diamètre de vis spécifié dans le tableau

Type			SX PLUS 4x20	SX PLUS 5x25	SX PLUS 5x30	SX PLUS 6x50	SX PLUS 8x40	SX PLUS 8x65	SX PLUS 10x50	SX PLUS 10x80	SX PLUS 12x60	SX PLUS 14x70
Ø vis à bois		[mm]	3	4	5	5	6	6	8	8	10	12
Distance minimum au bord béton	C _{min}	[mm]	20	25	35	35	40	50	50	65	65	100
Charges recommandées	F _{rec} ²⁾											
Béton	≥ C20/25	[daN]	20	35	65	130	75	150	140	290	240	350
Brique pleine	≥ Mz 12	[daN]	15	27	35	50	60	80	100	140	125	130
Béton cellulaire	≥ AAC 2	[daN]	3	3	7	12	10	15	18	28	22	35
Béton cellulaire	≥ AAC 4	[daN]	10	15	20	35	30	40	50	90	80	100
Bloc de béton creux	Parpaing NF	[daN]	15	20	25	30 ³⁾	25	30 ³⁾	35	40 ³⁾	50 ³⁾	50 ³⁾

¹⁾ Inclut un coefficient de sécurité

²⁾ Valable en traction, cisaillement et traction oblique sous tous les angles

³⁾ Charges déterminées pour un mur enduit.

La cheville est ancrée sur toute sa longueur dans le support. Le mode de perçage est fonction du support. En raison des différences de qualité des joints, les valeurs indiquées concernent uniquement le montage dans le matériau et non dans les joints de mortier.

Support technique

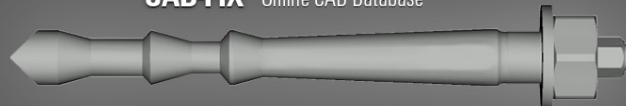


Nous restons à vos côtés à tout moment pour partager avec vous nos conseils et vous assurer notre assistance.

- Notre gamme de produits s'étend des systèmes chimiques aux ancrages en acier en passant par les chevilles en nylon.
- Des compétences et une innovation grâce à notre recherche et développement.
- Une présence mondiale et un service commercial actif dans plus de 100 pays.
- Des conseils techniques, du personnel qualifié pour des solutions de fixation économiques et conformes aux directives.
- Déplacement sur les chantiers en cas de besoin.
- Des formations, dont certaines qualifiantes, chez vous ou au sein de la fischer Academy.
- Des logiciels de construction et de calcul pour des fixations exigeantes.



CAD-FIX Online CAD Database



ASSISTANCE TECHNIQUE :

- Help Line : 03.88.39.83.91
- e-mail : technique@fischer.fr
- Internet : www.fischer.fr
- YouTube : <https://www.youtube.com/channel/UCuGeuva6Ui8HK-trMQH7Liq>
- Fixperience: <https://www.fischer.fr/fr-fr/services/aides-a-la-planification/fixperience-offline>
- Cad-Fix: <https://www.fischer.fr/fr-fr/services/aides-a-la-planification/cad-fix-banque-de>