

Speciální talířová hmoždinka s ocelovým šroubem pro zápusťnou montáž do všech typů stavebních materiálů



STAVEBNÍ MATERIÁLY

- **A, B, C, D, E**
- Beton
- Plné vápenopískové cihly
- Děrované vápenopískové cihly
- Svisle děrované cihly
- Plné i děrované prvky z lehčeného betonu
- Pórobeton

VLASTNOSTI



POPIS

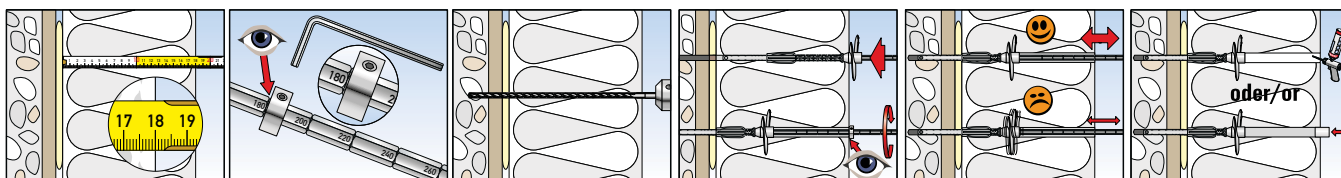
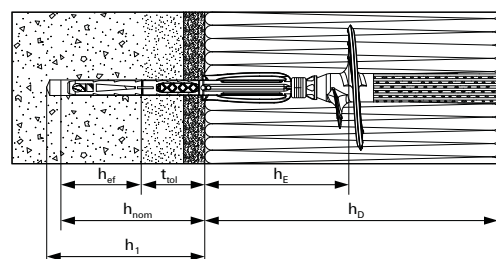
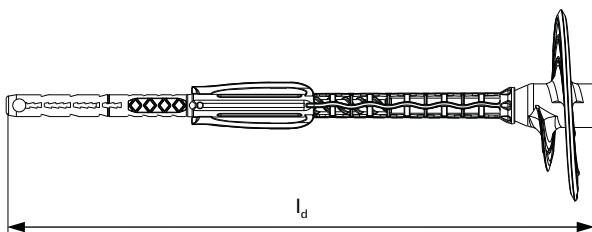
- Plastová talířová hmoždinka s ocelovým šroubem.
- Vhodná pro zápusťnou montáž do EPS, XPS a perimetru.

VÝHODY

- Certifikováno pro stavební materiály tříd A, B, C, D a E
- Jedna hmoždinka pro tloušťky izolace od 100–400 mm.
- Je třeba zvolit jednu ze tří variant dle hloubky kotvení, či tloušťky nenosných vrstev.
- Talířek i tělo hmoždinky je vyrobeno z vysoce kvalitního plastu - polyamid (PA6) pro dosažení velkých výtažných sil.
- Optimální šroubovitá geometrie talířku pro rychlou a čistou aplikaci v izolantu.
- Hloubkový doraz zamezí nedovolenému hlubšímu zapuštění talířku a také celkovému zapuštění hmoždinky.
- Pro tloušťku izolantu > 150 mm je součinitel bodového prostupu tepla 0,000 W/K (platí při vypěnění otvoru PU pěnou).

PRINCIP FUNKCE / MONTÁŽ

- Nenosné krycí vrstvy, jako lepidlo a staré omítky, se musí započítat do potřebné celkové délky hmoždinky.
- Pro montáž je nutné použít montážní přípravek termoz SV II 260 mm (pro tl. izolantu do 260 mm) nebo 400 mm (pro tl. izolantu do 400 mm).
- Po aplikaci hmoždinky se doporučuje otvor utěsnit záspěkou z bílého nebo šedého EPS, popř. díru utěsnit nízkoexpanzní pistolovou pěnou, viz tabulka technické údaje.
- Montáž dle ETA jen při teplotách od 0 °C a více stupňů C.
- Příslušná zatížení viz str. 34



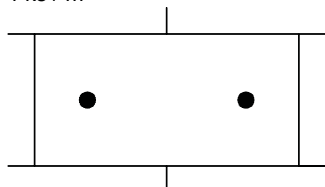
TECHNICKÁ DATA

Typ	Obj. č.	Schválení ETA	Délka hmoždinky [mm]	Ø talíře [mm]	Ø vrtáku [mm]	Hloubka hmoždinky v podkladu vč. nenos. vrstev [mm]	Hloubka vrtání vč. nenos. vrstev [mm]	Min. kotevní hloubka [mm]	Tloušťka izolace [mm]	Okrajová vzdálenost [mm]	Tloušťka nenosné vrstvy [mm]	Celková hl. vrtní vč. izolace a nos. vrstev	Počet kusů v balení [ks]
			l_d		d_o	h_{nom}	h_1	h_{ef}	h_D	h_E	t_{tol}		
Termoz SV II 0-10	530353	•	162	66	8	45	55	35	100-400	70	0-10	$h_D + 55$	100
Termoz SV II 10-30	530354	•	202	66	8	65	75	35	100-400	70	0-30	$h_D + 75$	100
Termoz SV II 30-60	530355	•	232	66	8	95	105	35	100-400	70	30-60	$h_D + 105$	100
Termoz SV II záslepka z bílého EPS	643692	-	-	-	-	-	-	-	-	-	-	-	200
Termoz SV II záslepka z šedého EPS	530654	-	-	-	-	-	-	-	-	-	-	-	200
Termoz SV II montážní přípravek 260	530356	-	-	-	-	-	-	-	-	-	-	-	1
Termoz SV II montážní přípravek 400	530357	-	-	-	-	-	-	-	-	-	-	-	1
PUP 750 nízkoexpanzní pistolová pěna	525007	-	-	-	-	-	-	-	-	-	-	-	12
PUP K2 plastová pistole pro aplikaci pěny	62400	-	-	-	-	-	-	-	-	-	-	-	1
PUP R 500 čistící přípravek na pěny	525010	-	-	-	-	-	-	-	-	-	-	-	12

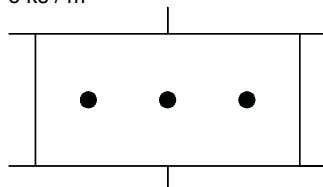
KOTEVNÍ PLÁN

Doporučené kotvení

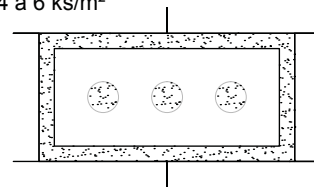
4 ks / m²



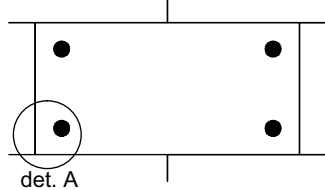
6 ks / m²



Pohled na lepenou stranu pro: 4 a 6 ks/m²

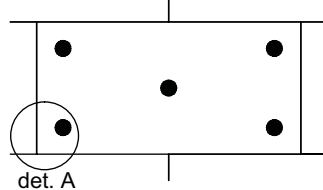


8 ks / m²



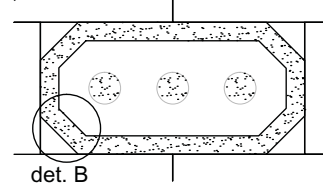
det. A

10 ks / m²



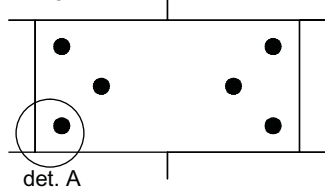
det. A

8, 10 a 12 ks/m²

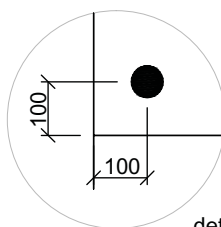


det. B

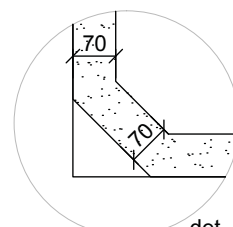
12 ks / m²



det. A



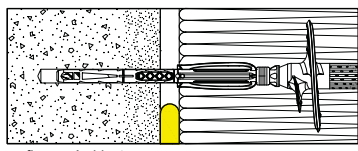
det. A



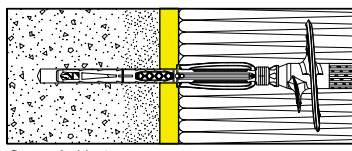
det. B

Kotevní plán hmoždinek pro izolační desky o velikosti 1000 x 500 mm

- Není určeno pro kotvené systémy s dodatečným lepením z minerální vaty.
- **Kotvení musí být vždy provedeno tak, aby procházelo lepicím tmelem v podkladu!!!**



nefixovaná oblast



fixovaná oblast



- Doporučujeme pouze kotvení ve variantě Rpanel, tedy v ploše izolantu.

* v ploše izolantu (ne ve spáře). Uvedená kotevní schémata doporučujeme vždy konzultovat s výrobcem ETICS a projektantem - statikem dané stavby!!!