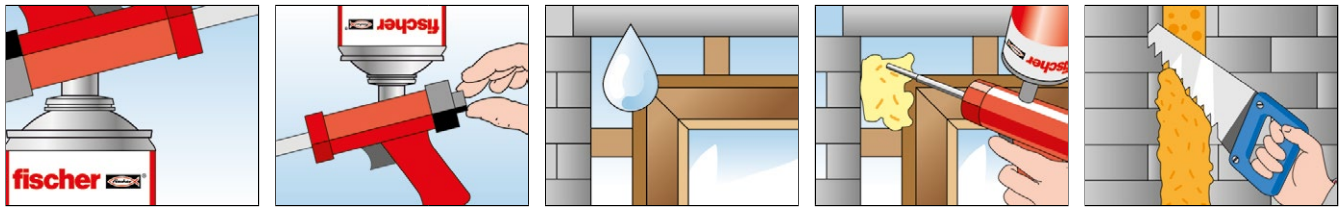


## INSTALLAZIONE



## CARATTERISTICHE TECNICHE

Caratteristica tecnica	Unità di misura	Normativa di riferimento test	Valore
Classe di reazione al fuoco	[-]	EN 13501-1	E
Classe di reazione al fuoco	[-]	DIN 4102-2	B2
Base	[-]	-	Poliuretantica
Consistenza	[-]	-	Tixotropica
Sistema di polimerizzazione	[-]	-	Monocomponente con umidità
Struttura cellule	[-]	-	Cellule sottili
Colore	[-]	-	Giallo champagne
Densità	[g/L]	FEICA OCF TM 1019	15 ÷ 20
Stabilità dimensionale - ritiro	[%]	FEICA OCF TM 1004	≤ 5
Post-espansione	[%]	FEICA OCF TM 1010	Bassa
Resistenza a taglio	[MPa]	FEICA OCF TM 1012	0,05 ÷ 0,06
Resistenza alla trazione	[MPa]	FEICA OCF TM 1018	0,07 ÷ 0,08
Allungamento a rottura	[%]	DIN 53455	> 45
Capacità di recupero elastico	[%]	TEST INTERNO	-23
Permeabilità all'aria	[m³/hm (daPa) <sup>1/2</sup> ]	UNI EN ISO 12144	≤ 0,1
Traspirabilità	[-]	DIN EN ISO 12572	μ = 31
Tenuta all'aria	[Pa]	Ö NORM B 5320	fino a 600
Tenuta all'acqua	[Pa]	Ö NORM B 5320	fino a 600
Conducibilità termica	[W/m K]	DIN 52612	0,036
Isolamento acustico	[dB]	EN ISO 717-1	58
Assorbimento d'acqua	[% v/v]	DIN 53428	< 1
Tempo di formazione della pelle	[min]	FEICA OCF TM 1014	5 ÷ 10 <sup>1)</sup>
Tempo di taglio	[min]	FEICA OCF TM 1005	25 ÷ 45 <sup>1)</sup>
Range temperatura di applicazione	[°C]	-	+5 ÷ +25
Range temperatura di esercizio	[°C]	-	-40 ÷ +90
Range temperatura di stoccaggio	[°C]	-	+5 ÷ +20
Contenuto Composti Organici Volatili (COV/VOC)	[%]	Direttiva IED (2010/75/UE)	19,20
Contenuto Composti Organici Volatili (COV/VOC)	[g/l]	Direttiva IED (2010/75/UE)	174,50
Emissioni	[-]	UNI EN ISO 16000	EC1 PLUS

1) Condizioni ambientali dei test +23 °C / 50% R.H.

## NOTE AGGIUNTIVE

- Per una maggior pulizia coprire i bordi del giunto con nastro adesivo prima dell'applicazione. Ad indurimento avvenuto tagliare la schiuma in eccesso e rimuovere il nastro.

## AVVERTENZE

- Consultare la Scheda di Sicurezza (SDS) prima di utilizzare il prodotto.

## STOCCAGGIO / SMALTIMENTO

- Il prodotto deve essere stoccato, in posizione verticale, in luogo fresco e asciutto in contenitori integri e al riparo da agenti atmosferici.
- La bombola completamente vuota deve essere smaltita come rifiuto speciale (consultare la Scheda di Sicurezza - SDS).
- Il prodotto non indurito deve essere smaltito come rifiuto speciale (consultare la Scheda di Sicurezza - SDS).
- Il prodotto indurito deve essere smaltito come rifiuto secco non riciclabile.